



PACTE-Rosemont

Une recherche-action Québec Ami Des Aînés (QADA)

Yan Kestens, Chaire de recherche en interventions urbaines et santé
des population



Table de concertation
des aînés de l'île de Montréal

CRCHUM

PACTE-Rosemont

- Enjeux et contexte
- Une recherche-action
- Objectifs du projet
- Méthodologie et outils
- Premiers résultats

Enjeux & contexte

- Vieillessement de la population
- Investissement dans les infrastructures et l'aménagement urbain
- Manque de compréhension au niveau des mécanismes liant vieillissement en santé et milieu de vie
- Développement d'environnements favorables à la mobilité, participation sociale et la sécurité, des déterminants importants du vieillissement en santé

PACTE-Rosemont: une recherche-action

- La recherche-action...
 - est réalisée avec les gens plutôt que sur les gens
 - trouve son ancrage dans l'action, dans la nécessité d'agir pour changer les choses
 - adopte une démarche cyclique, par contraste avec la recherche traditionnelle qui emprunte plutôt une voie linéaire

RECHERCHES QUALITATIVES – Vol. 32(2), pp. 129-151.

- Comment articuler la recherche avec les besoins du milieu
- Comment utiliser les résultats de la recherche pour promouvoir des politiques basées sur des preuves (« *evidence based policies* »)

Objectifs

Étudier les liens entre environnements urbains, interventions sur le cadre bâti, et vieillissement réussi dans un quartier central de Montréal

1. Identification des enjeux prioritaires qui sous-tendent l'interaction aînés / environnement via un processus collaboratif entre aînés, chercheurs et intervenants du milieu
2. Mesurer l'impact des interventions urbaines sur les aînés (mobilité active | participation sociale | bien-être) via le suivi d'une cohorte
3. Fournir des pistes de recommandations quant aux interventions ayant un impact positif sur le vieillissement en santé

Choix du territoire

- Quartier du Vieux-Rosemont
 - Important nombre d'aînés (17.2% vs 15% à Montréal)
 - Dynamisme du milieu de vie
 - Environnement urbain contrasté
- Partenaires bien implantés
 - TCAIM
 - Vivre et Vieillir à Rosemont
 - Corporation de Développement Communautaire de Rosemont
 - Arrondissement

Outils | Cartographie conceptuelle

➔ Identification des enjeux prioritaires

- Méthode mixte en 3 temps
 - Génération d'éléments de réponse
 - Tri
 - Analyse en commun
- « *Quels sont les éléments dans votre quartier qui limitent la mobilité quotidienne des aînés ?* »

Outils | Cohorte d'aînés

→ Impacts populationnels des interventions

- Enquêtés sur 6 vagues

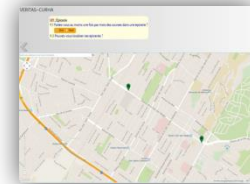
2016

2017

2018

Automne || printemps | automne || hiver | printemps | été

- Capteurs GPS (déplacements) & Accéléro. (Activité physique)
- Questionnaires Santé & VÉRITAS (lieux d'activité habituels et réseau social)
- *Ecological Momentary Assessment* (à partir vague #4)



Outils | Catalogue des interventions

➔ Recension des interventions urbaines

- Questionnaire VERITAS Interventions
 - Recension des interventions
 - Description du réseau d'acteurs impliqués
- Système d'Information Géographique MÉGAPHONE

Résultats | Carto Conceptuelle

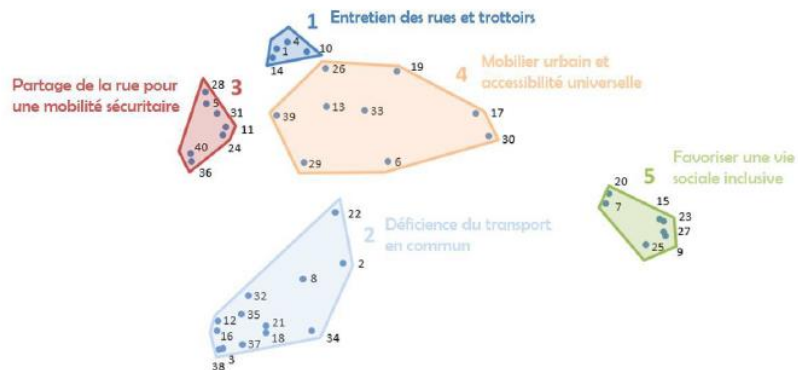
- 28 participants (aînés/intervenants)
- Q: *Quels sont les éléments dans votre quartier qui limitent la mobilité quotidienne des aînés ?*

→ Importance de l'état des trottoirs = 1^{er} contact avec l'extérieur

→ Limitations: surtout infrastructure et services, moins environnement social

→ Préoccupations en lien avec Plan Local de Déplacements

	Importance	Valeur moyenne
Groupe 1 : Entretien des rues et trottoirs	1	4,3
Groupe 3 : Partage de la rue pour une mobilité sécuritaire	2	3,8
Groupe 4 : Mobilier urbain et accessibilité universelle	3	3,7
Groupe 2 : Déficience du transport en commun	4	3,4
Groupe 5 : Favoriser une vie sociale inclusive	5	3,3



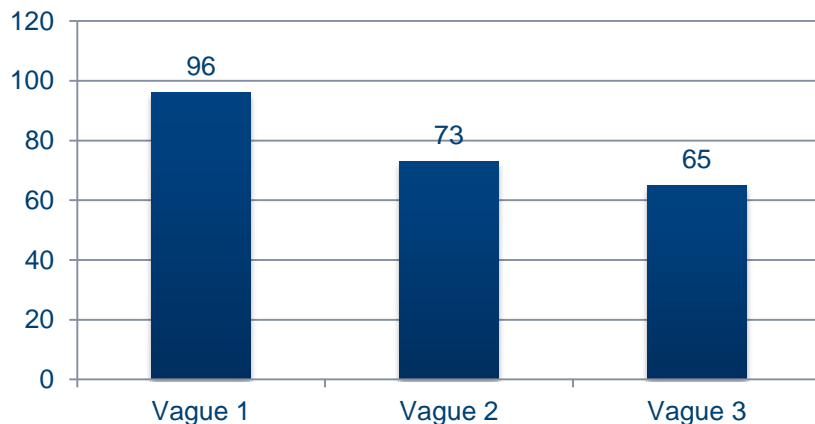
Bâti

Social

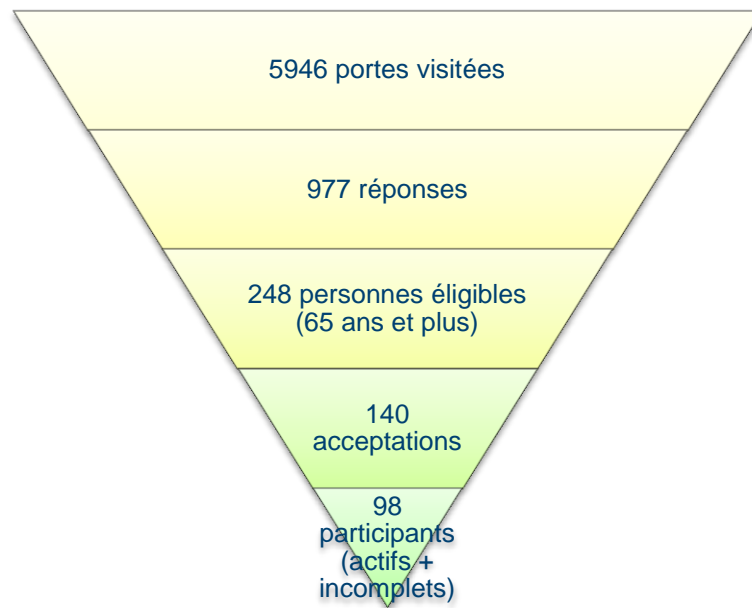
Résultats | Cohorte d'aînés

- 2 vagues de recrutement
- 3 vagues d'enquête + 1 en cours

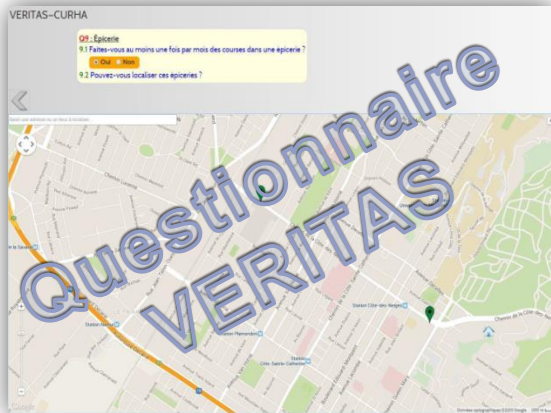
Participants



Recrutement #1



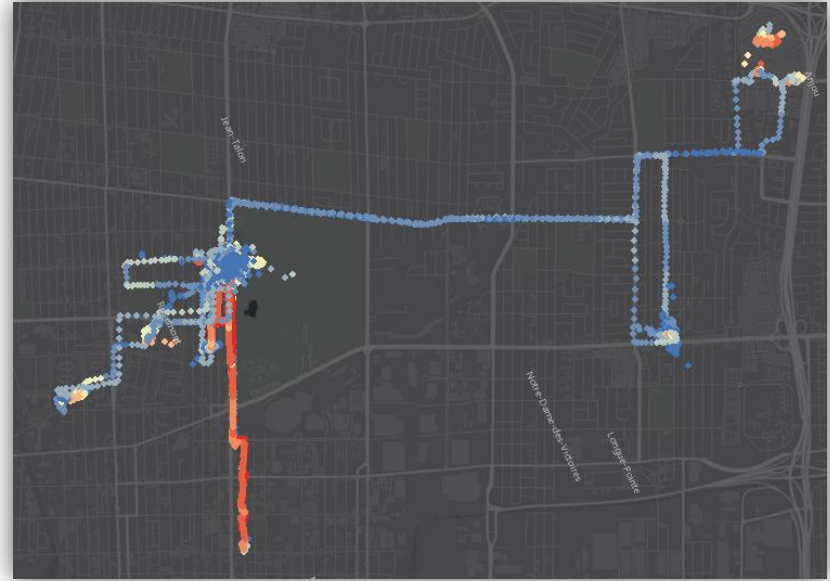
Résultats | Lieux d'activité



Participants	count	avg	med	std	min	max
Lieux vague 1	96	20,8	21	5,9	7	41
Lieux vague 2	73	26,5	27	7,5	7	45

Résultats | Activité physique

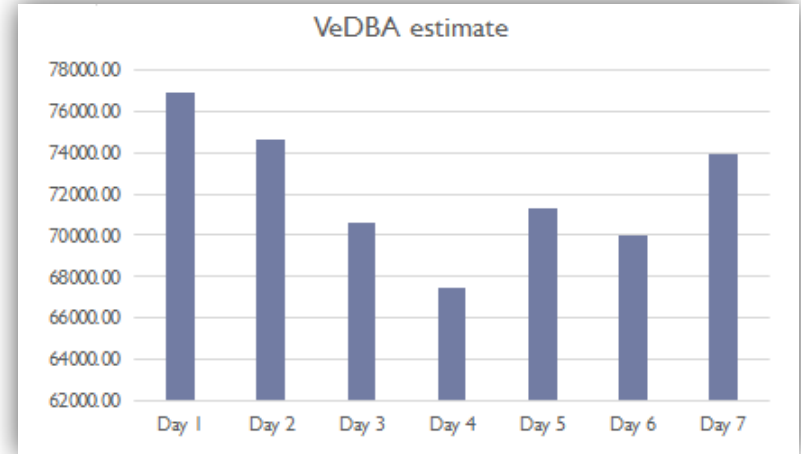
- Capteur GPS + accélération
- Détection des lieux visités
- Détection des déplacements
- Niveaux d'activité physique



Nb de participants	Nb moyen de jours valides	Durée moyenne de port du SD	Durée médiane de port du SD	Temps moyen en MVPA / jour
88	5,7	13:39:30	13:47:00	01:08:36

Résultats | AP & Environnement bâti

- L'indice de « *marchabilité* » des lieux visités quotidiennement est associé avec des niveaux d'AP plus élevés
- Le nombre d'individus avec qui un participant interagit quotidiennement est positivement associé avec le niveau d'AP
- Existence d'une variation inter-jours de l'AP → effet Hawthorne ?



Conclusion

- Collecte en cours – trois vagues à compléter
- Collaboration entre citoyens, organisations communautaires, arrondissement et chercheurs
- Comprendre le milieu et fournir des orientations pour les aménagements dans Rosemont
 - Aménager l'espace public pour faciliter l'accès et la mobilité des aînés
 - Offrir aux aînés un milieu de vie stimulant et dynamique propice à la participation et à l'implication au sein de la communauté
- Favoriser le vieillissement actif

Conclusion (2)

- **VVR:**
 - contribuer au développement du milieu, bonifier son apport social
 - Nouvelles connaissances sur interventions urbaines et leurs impacts sur la mobilité
- **CDC:**
 - Meilleure intégration des enjeux de mobilité pour les aînés
 - Alimenter le dossier *Transport et partage de la route* issu du Forum social de Rosemont
- **TCAIM:**
 - Nourrir la réflexion sur les défis du transport/mobilité des aînés à Montréal
- **Arrondissement**
 - Portrait de la mobilité des aînés dans Rosemont
 - Enrichir le PLD
 - Renforcer la portée locale de MADA



PACTE-Rosemont

Merci à l'équipe

Lorena A., Dan B., Martin C., Claire D., Marie-Josée D., Nathalia G., Manon P., Mathieu R., Evelyne R., Pierre R., Émilie S., Sandie T., Benoit T.

Et merci à tous les partenaires et participants !

Chaire de recherche en interventions urbaines et santé des populations



Table de concertation
des aînés de l'île de Montréal

CRCHUM