

## L'Alzheimer: une avancée dans le traitement



D<sup>re</sup> Sylvie Belleville

En juillet dernier, le groupe pharmaceutique américain Eli Lilly a fait connaître une nouvelle avancée dans le traitement de l'Alzheimer. Les patients dans les

premiers stades de la maladie traités avec le Solanezumab ont préservé la plupart de leurs capacités cognitives, par rapport à des groupes ayant pris un placebo.

Pour en savoir plus, nous avons interrogé la D<sup>re</sup> Sylvie Belleville, chercheuse, directrice du Centre de recherche de l'Institut universitaire de gériatrie de Montréal (IUGM) et spécialiste de renommée mondiale de la mémoire. Selon elle, «ce traitement est très crédible.»

### De quoi s'agit-il?

Les études sont basées sur l'hypothèse que les plaques amyloïdes, ces protéines toxiques que l'on retrouve en grande quantité dans le cerveau des patients souffrant d'Alzheimer, sont à l'origine des pertes cognitives associées à cette maladie. «Ce traitement utilise des anticorps amyloïdes, explique la spécialiste. Il y a environ 10 ans, les essais thérapeutiques cherchant à voir si ces anticorps pouvaient bloquer ces

protéines et empêcher leur effet négatif avaient suscité énormément d'espoir, mais aussi beaucoup de déception à cause des effets secondaires très importants.» Retour à la case un. Parmi les causes possibles de ces résultats non probants, les chercheurs soulèvent une hypothèse: peut-être a-t-on agi trop tard. «Ils ont analysé à nouveau leurs données en focalisant sur les patients qui en étaient au début de la maladie et en commençant le traitement plus tôt dans son déve-

loppement. Les résultats ont effectivement démontré que ces patients déclinaient moins que ceux qui étaient à des stades plus avancés. Ce qui donne à penser que ce médicament, qui vise les protéines toxiques, ne fait pas que ralentir l'évolution de la maladie, mais la retarde. C'est très encourageant.»

C'est un pas dans la bonne direction, mais il faudra encore beaucoup de tests pour valider ce traitement encore expérimental, précise la D<sup>re</sup> Belleville.

## Un plus pour l'accompagnement des aînés

Les aînés montréalais sont nombreux à témoigner des lacunes affectant l'accompagnement-transport pour motif médical (ATMM). La Table de concertation des aînés de l'île de Montréal (TCAIM) se penche sur cette question depuis 2007. Il en est ressorti que le problème réside dans l'accompagnement plus que dans le transport. «Le besoin est très élevé, mais les organismes ont de la difficulté à recruter et à garder des bénévoles, car ce type d'accompagnement demande une grande disponibilité», rappelle Maëlle Plouganou, chargée de projet

attitrée exclusivement à ce dossier à la TCAIM, qui en a fait un dossier prioritaire.

### Vieillir mobile

En janvier 2015, on a lancé le projet Vieillir mobile. Ensemble pour aller plus loin, financé grâce à la contribution du ministère de la Famille. Pour répondre à la question «Comment régler ensemble la problématique de l'accompagnement et du transport pour motif médical dans la région de Montréal?», la TCAIM a invité, en mai dernier, une quarantaine de personnes impliquées de différents milieux – communautaire, transport adap-

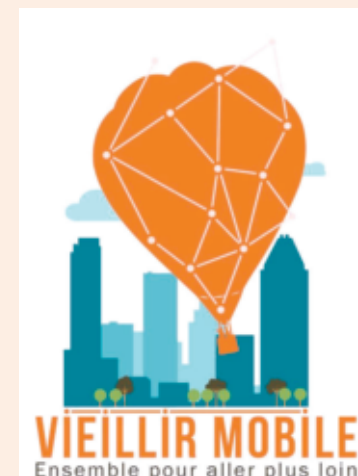
té, taxi, Ville de Montréal, etc. – à participer à l'événement Co-construire l'avenir de l'accompagnement + transport + santé.

«Cette rencontre a permis à des gens qui ne s'étaient jamais parlé auparavant d'échanger et a servi à imposer une base de travail commune, résume Mme Plouganou. Les participants ont pu voir qu'ils pouvaient travailler ensemble pour trouver des solutions.» Il s'agissait également de trouver de nouveaux outils, par exemple, expérimenter de nouveaux partenariats. C'est ainsi qu'un projet pilote a été mis sur pied en septembre dernier dans Ahuntsic-Cartier-

ville qui vise à voir si le service de partage automobile Communauto pourrait être adapté à l'accompagnement-transport pour motif médical. «On va aussi travailler avec Remue-ménage, entreprise d'économie sociale en aide domestique, qui va offrir des services d'ATMM, en collaboration avec une entreprise de taxis, aux personnes en perte d'autonomie assez importante ou ayant des troubles cognitifs», poursuit la chargée de projet.

Vieillir mobile veut faire comprendre que la question du transport et de la mobilité des aînés est intimement liée à celle

du maintien à domicile et du vieillissement actif dans la communauté. La solution repose sur deux mots-clés: concertation et ensemble.



SERVICES FUNÉRAIRES  
**ACTUEL**

LES MEILLEURS PRIX  
AU QUÉBEC

CONSULTATION GRATUITE  
514-367-8387



Isabelle Petit,  
Directrice des opérations



Dino Recine,  
Directeur Ventes et marketing

### CRÉMATION EN TOUTE SIMPLICITÉ\*

Transport du défunt, contenant de crémation, crémation, attestations de décès, formalités gouvernementales, remise des cendres à la famille.

### DES PRÉARRANGEMENTS AVEC NOUS EN TOUTE CONFIANCE\*

Nous sommes à votre service depuis plus de 80 ans. Votre argent est protégé et déposé en fidéicommiss.

Des services à votre image, selon vos volontés et votre budget.

\*Sur demande, rencontrez notre conseiller à votre domicile sans frais.

**687\$** plus taxes,  
sans frais  
cachés

MONTRÉAL • RIVE-SUD • RIVE-NORD  
LAURENTIDES • LAVAL • MONTÉRÉGIE

COMPOSEZ LE 514-367-8387  
24h | serviceactuel.com